

Nota de prensa

Neu-Isenburg

Abril de 2021

## La revolución de JOST: el sistema de acoplamiento automático KKS

Como fabricante y proveedor líder mundial de sistemas de seguridad para el sector de los vehículos industriales, JOST es especialista en componentes que unen el camión con el semirremolque. Ahora, esta unión se ha revolucionado con el lanzamiento al mercado del sistema de acoplamiento automático KKS, que permite al conductor enganchar y desenganchar el semirremolque mediante un mando a distancia de una forma rápida, segura y automática desde la cabina. Un solo producto hace posible aumentar la eficiencia, la seguridad y la comodidad. Por eso, KKS representa el futuro de la logística y es una contribución importante a la implantación de modelos de conducción autónoma.

### Sistema integral inteligente para el proceso de acoplamiento

El enganche y desenganche de semirremolques sigue siendo un proceso largo, costoso y no totalmente exento de riesgos. El conductor del camión debe efectuar numerosas acciones independientes que tienen una duración prolongada y suponen un peligro para la seguridad y la salud. Según los datos de la asociación alemana de mutuas de accidentes laborales (DGUV), los conductores de camión profesionales son muy propensos a sufrir accidentes por caídas a distinto nivel. Entre otras, las caídas al subirse o bajarse de la cabina pueden causar lesiones importantes.

Con el sistema de acoplamiento automático KKS, JOST –líder del mercado mundial en sistemas de quinta rueda y dispositivos de apoyo telescópico– lanza una solución muy ingeniosa para el futuro del enganche de semirremolques: la quinta rueda KKS 42, el dispositivo de apoyo eléctrico Modul E-Drive, el sistema de enganche por sensor, el conjunto de sensores, el sistema de lubricación automática LubeTronic, el mando a distancia KKS y el conector KKS con homologación ISO forman un sistema integral que supone toda una innovación para el proceso de acoplamiento.

### Enganche y desenganche automáticos con KKS

El conductor es guiado en todo el proceso de acoplamiento y, mediante los sensores, recibe en todo momento información inmediata sobre el estado del acoplamiento a través del mando a distancia KKS. Al hacer el desenganche con el KKS, el conductor no tiene que realizar las acciones habituales, es decir: bajarse de la cabina, girar la manivela de los dispositivos de apoyo, subir a la parte posterior de la cabina, desconectar las conexiones y abrir la quinta rueda. En su lugar, los dispositivos de apoyo eléctricos Modul E-Drive descienden automáticamente con solo pulsar un botón y la quinta rueda se desbloquea por control remoto. También se evitan las peligrosas subidas y bajadas de la pasarela al no ser necesario desconectar manualmente las conexiones neumáticas, eléctricas y de ABS/EBS, ya que el conector KKS situado entre la quinta rueda y el semirremolque desconecta todas las conexiones eléctricas y neumáticas entre el semirremolque y el camión.

Al hacer el enganche, el conductor eleva el chasis del vehículo para que la quinta rueda entre en contacto con la placa del semirremolque. El sensor de la placa del semirremolque instalado de serie indica que el contacto con la placa se ha producido. Una vez que la información sobre el contacto con la placa se muestra en el mando a distancia KKS, el camión se desplazará hacia atrás hasta que el king pin entre con seguridad en el cierre de la quinta rueda y quede enclavado. La posición correcta del king pin y el enclavamiento correcto de la quinta rueda también son vigilados mediante sensores y se notifican al conductor en el mando a distancia KKS. Además de la unión mecánica con el king pin, el conector KKS realiza la conexión eléctrica, neumática y de ABS/EBS automáticamente.

### Más eficiencia con KKS: reducción de costes y ahorro de tiempo

El uso del sistema KKS permite ahorrar hasta un 50% de tiempo en cada cambio de semirremolque al suprimirse las operaciones manuales de accionamiento del dispositivo de apoyo, conexión de los conductos de suministro y apertura de la quinta rueda. El sistema KKS reduce considerablemente los costes totales por cambio, permitiendo ahorrar hasta un 50% en los procesos de enganche y desenganche. El KKS es especialmente apto para empresas de transportes con procesos de acoplamiento frecuentes y recorridos cortos, como ocurre en el transporte de mercancías, donde el ahorro de tiempo se traduce directamente en un beneficio económico. Otro campo de aplicación es el transporte con requisitos de seguridad elevados, como por ejemplo en el traslado de mercancías peligrosas, ya que el control mediante sensores ofrece una gran protección contra pérdidas del semirremolque y acoplamientos incorrectos. El sistema KKS también es una solución ideal para el transporte desde la fábrica hasta el almacén logístico. Con el KKS, los defectos o daños durante el proceso de acoplamiento se evitan prácticamente por completo gracias al control remoto y a la supervisión a distancia. Por ejemplo, el dispositivo de apoyo Modul E-Drive se recoge siempre totalmente de manera automática. La probabilidad de pérdidas del semirremolque por manejos incorrectos, daños y accidentes de trabajo se reduce prácticamente a cero con KKS. La introducción gradual del KKS en parques móviles mixtos también es posible.

### KKS crea lugares de trabajo seguros y ergonómicos

El sistema KKS reemplaza por completo todas las actividades del proceso de acoplamiento que exigen esfuerzo físico, hace que el proceso no tenga que depender de la hora del día ni de la meteorología y reduce considerablemente el nivel de estrés. Un cilindro neumático de serie garantiza la apertura sin esfuerzo de la quinta rueda, incluso con el semirremolque acoplado. El hecho de que el proceso de acoplamiento sea automático significa que el conductor tiene que subir y bajar de la cabina con menor frecuencia y no necesita encaramarse a la pasarela, lo que reduce considerablemente el riesgo de lesiones. Con estas ventajas, el KKS abre nuevas posibilidades para que la disponibilidad de conductores sea más amplia y JOST ofrece una respuesta al cambio demográfico y a la escasez de especialistas.

### Contribución al futuro de la logística

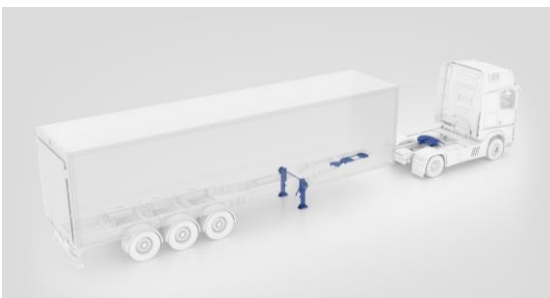
Joachim Dürr, Consejero Delegado de JOST Werke AG, está firmemente convencido de la eficacia del sistema de acoplamiento automático KKS: “En un mercado logístico sometido a tanta competencia como el actual, el innovador sistema KKS ofrece a las flotas de nuestros clientes claras ventajas en materia de

eficiencia y seguridad. Y de su utilización también se benefician los propios conductores, ya que el uso del KKS reduce considerablemente el peligro de lesiones durante el difícil proceso de acoplamiento, a la vez que aumenta la comodidad. Me alegra que con este sistema hayamos dado un gran paso en el desarrollo de soluciones logísticas seguras, cómodas y altamente automatizadas, y podamos aportar nuestro granito de arena como proveedores a la implantación de modelos de conducción autónoma”.

Hallará toda la información sobre KKS también online en: [kks-futurenow.com](https://kks-futurenow.com)

Material gráfico:

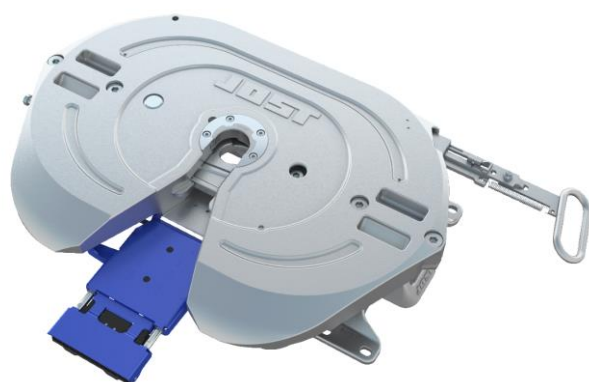
Vista completa del sistema de acoplamiento automático KKS:



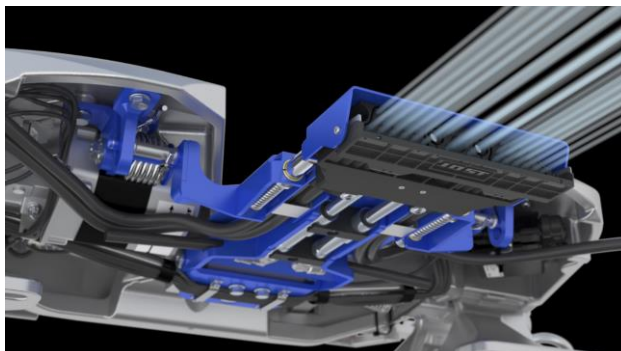
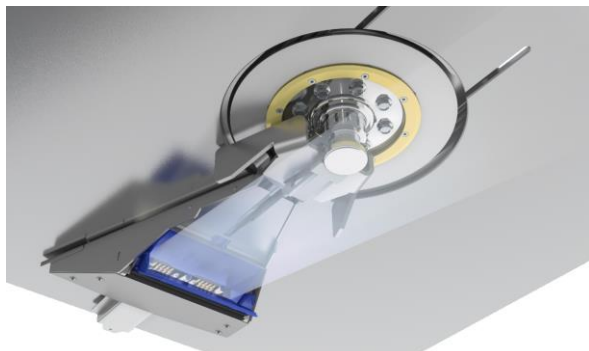
Dispositivo de apoyo eléctrico Modul E-Drive:



Quinta rueda KKS 42:



Conector KKS con homologación ISO:



Acerca de JOST:

*JOST es un fabricante y proveedor líder mundial de sistemas de seguridad para el sector de los vehículos industriales. Bajo la marca matriz JOST, la amplia cartera de productos se divide en sistemas para el transporte y para la agricultura:*

*la marca JOST comprende quintas ruedas, dispositivos de apoyo, coronas giratorias, king pins, twist locks para portacontenedores y componentes para cajas móviles. Bajo la marca JOST también se comercializan ejes de semirremolques, remolques y de camiones. Los artículos principales de la marca ROCKINGER son enganches de remolque para camiones y furgonetas, puntas de lanza y lanzas de tracción para remolques. TRIDEC ofrece sistemas de dirección y suspensiones de eje para semirremolques y remolques. Edbro es un especialista en el segmento de los sistemas hidráulicos para montaje en vehículos, con un catálogo que incluye cilindros basculantes frontales y bajo caja, así como cilindros eyectores y kits hidráulicos para clientes específicos.*

*Los productos ROCKINGER se utilizan también en el sector agrícola. La nueva marca Quicke, que forma parte de JOST World desde febrero de 2020, se especializa en palas cargadoras frontales y accesorios acoplables para la agricultura.*

*En la actualidad, JOST da empleo a más de 3.500 trabajadores en todo el mundo y cuenta con centros de producción y distribución en más de 20 países de los cinco continentes. La empresa cotiza en la bolsa de Fráncfort desde el 20 de julio de 2017. Para más información acerca de JOST, visite: [www.jost-world.com](http://www.jost-world.com)*

Contacto de prensa:

JOST-Werke Deutschland GmbH  
Marketing Communications  
Vera Terporten  
Siemensstraße 2  
63263 Neu-Isenburg  
[vera.terporten@jost-world.com](mailto:vera.terporten@jost-world.com)

Solicitar un ejemplar de muestra